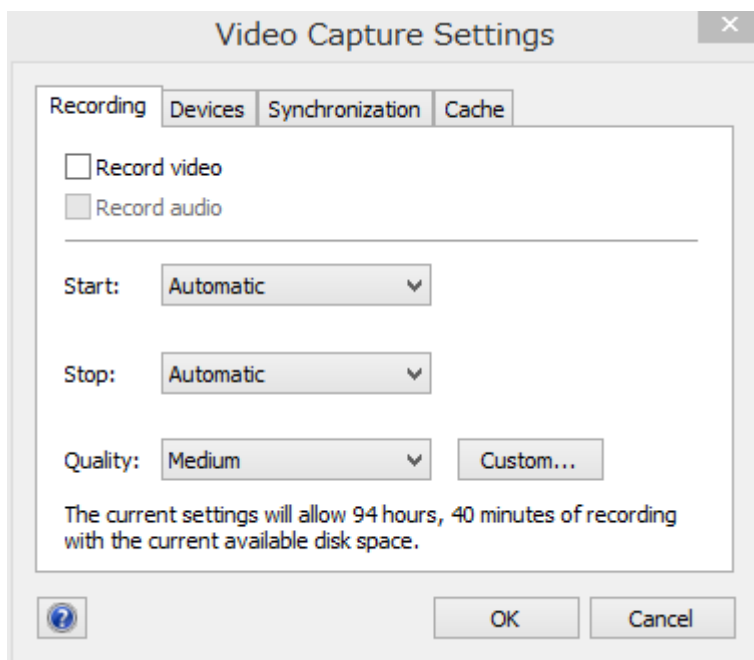


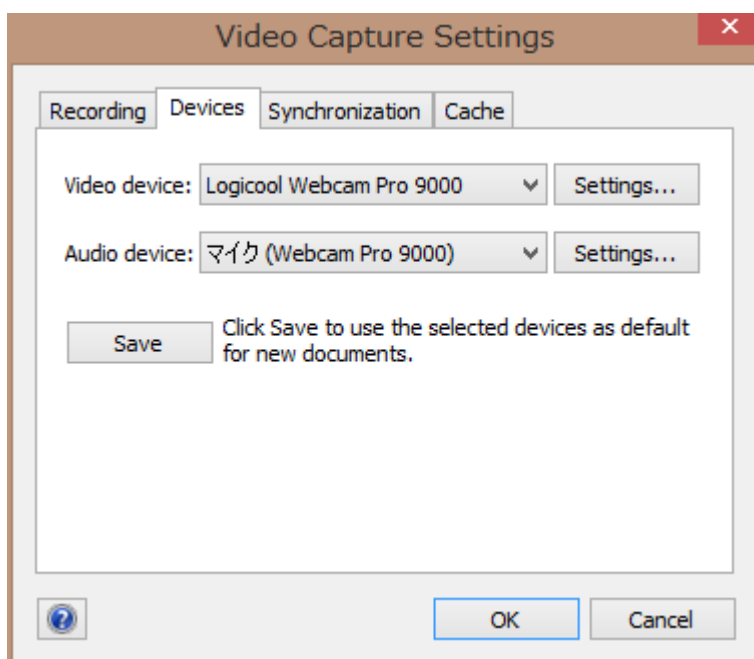
## Video Capture モジュール (Windows 版) 簡易操作マニュアル

### 【設定】

1. コンピュータに PowerLab とウェブカメラ（もしくは、USB 接続のアナログ-デジタル変換機）を接続し、LabChart を立ち上げます。
2. メニューバー>Video Capture>Setting を選択します。



3. 「Devices」タブをクリックします。



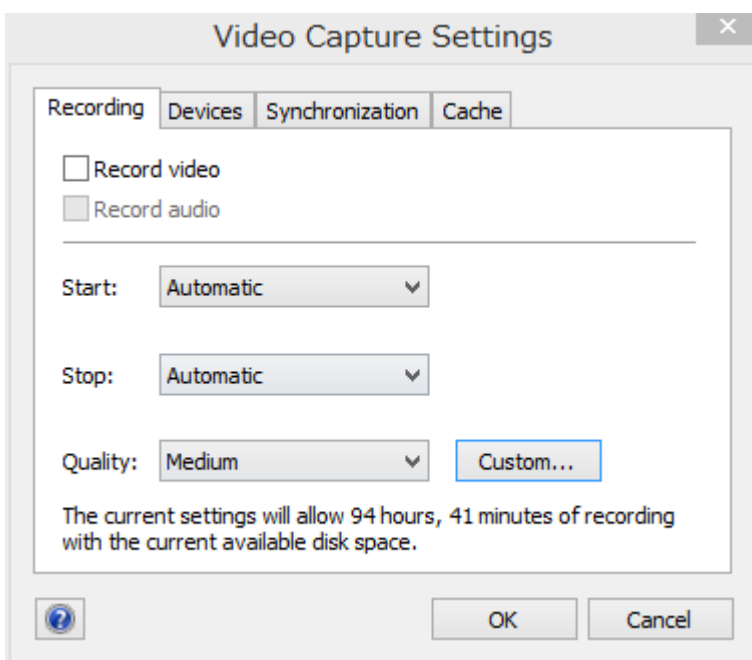
使用する Video device、Audio device を選択してください。

★接続しているデバイスが認識されない場合は、下記をご確認下さい。

- LabChart、VideoCapture モジュールのバージョンが最新版であることを確認してください。
- Windows Update を最新の状態になるように更新してください。
- LabChart 以外のソフトウェアでカメラが認識されていて、撮影ができることを確認してください。
- デバイスのメーカーのウェブサイトから必要なドライバをインストールして下さい。
- デバイスに付属、もしくは、そのメーカーのソフトウェアが起動した状態で、LabChart を起動させてください。
- デバイスに付属、もしくは、そのメーカーのソフトウェアが起動していない状態で LabChart を起動させてください。

★ごくまれに、LabChart、コンピュータ、ビデオデバイスの組み合わせにより、認識されない場合がございます。その場合は、別のコンピュータを用いてお試し下さい。


4. 「Recording」タブをクリックします。




• 「Record video」(必要であれば、「Record audio」にも) チェックをいれます。

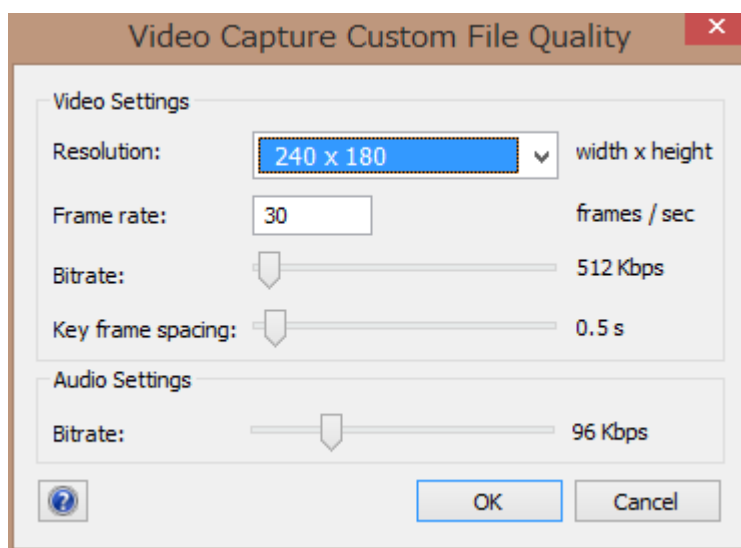
• 「Start」条件を設定します。

Automatic—波形記録開始と共に録画を開始します。

Manual—波形記録開始後、アイコンをクリックすると録画を開始します。

Internal Timer—波形記録開始後、指定時間が経過すると録画を開始します。

- ・「Stop」条件を設定します。  
Automatic—波形記録停止と共に録画を停止します。
- Manual—録画開始後、 アイコンをクリックすると録画を停止します。
- Fixed Duration—録画開始後、指定時間が経過すると録画を停止します。
- ・「Quality」で録画品質を設定します。  
「Custom」をクリックすると、より詳細に設定できます。



5. 「OK」をクリックすると、Live ビューが表示され、指定されたカメラで撮影されている映像が表示されます。

### 【記録】

6. 波形記録を開始させ、設定した「Start」設定のように録画を開始させます。
7. 波形記録を停止させます。
8. メニューバー>Video Capture>Movie View を選択します。

録画された動画が表示されます。

動画を再生すると、Chart ビュー上で水色のラインが表示され、動画の時点での波形を確認することができます。

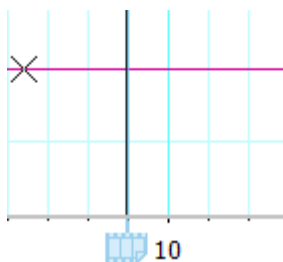


Chart ビュー上をクリックすることで、その時点の動画を表示させることもできます。

## 【保存】

### 9. LabChart データを保存します。

メニューバー>ファイル>名前を付けて保存を選択します。

保存された同じ階層に「(ファイル名) Movies」というフォルダが作成され、その中に動画データが保存されます。

★動画は、ブロックごとに分割して保存されます。

★LabChart のファイル名、動画のフォルダ名は変更しないでください。

★可能な限り、LabChart データファイル、動画フォルダの移動は避けてください。

(移動する際は、LabChart データファイル、動画フォルダを同じ階層に保管下さい。)

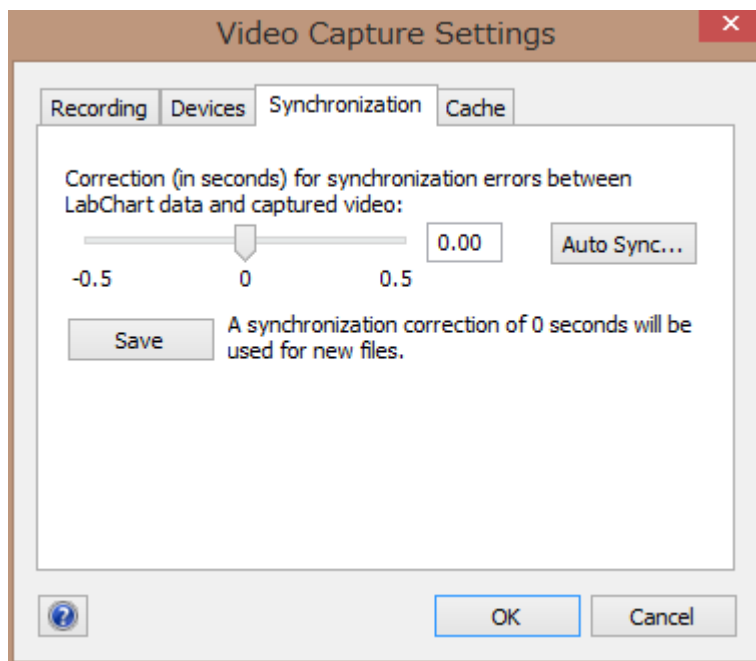
⇒LabChart データと動画データの同期のためのリンクが壊れる恐れがあります。

一度リンクが壊れますと、リンクを復元することはできませんのでご注意ください。

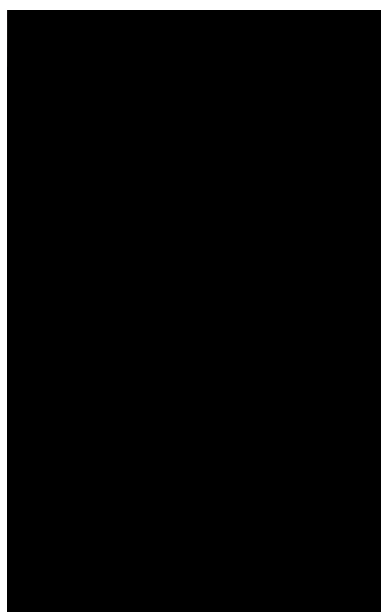
★1 ブロックの時間が長いデータを保存する際、動画データの書き込みに時間がかかり、場合によってはエラーが発生する場合がございます。コンピュータのスペックによりますが、長時間の録画が必要な場合、一定時間で分割して記録するようにするか、録画品質を下げることを推奨します。

### 【その他の機能：動画と波形の同期調整】

1. メニューバー>Video Capture>Setting を選択し、「Synchronization」タブをクリックします。



2. 同期のためのずらす時間を入力するか、「Auto Sync」をクリックします。
3. 「Auto Sync」をクリックすると下記のような画面が交互に表示されます。



点滅している間、この画面をカメラで撮影してください。自動的に同期を行います。