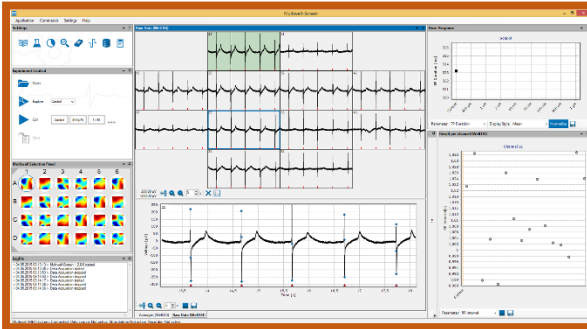


IPS心筋細胞 -薬剤スクリーニング-

Multiwell Screenソフトウェア



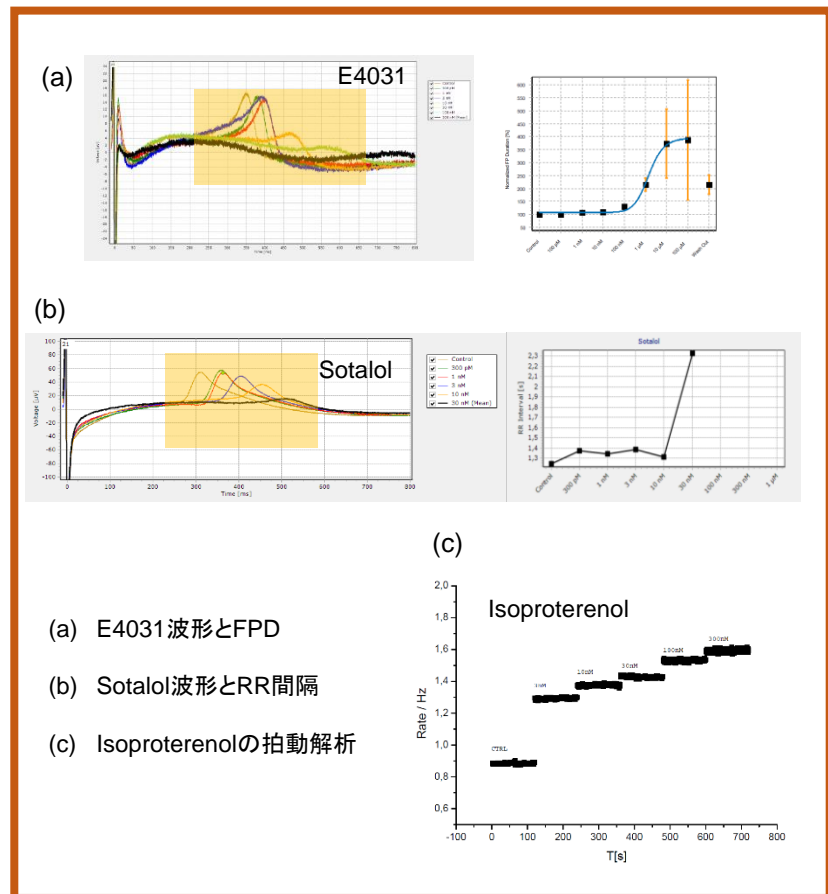
iPS心筋細胞は現在、標準的な細胞アッセイ系の評価の検討がなされています
心筋細胞の電気生理学的データは、FPDや拍動解析など様々な情報を私たちに与えてくれます。

Multiwell MEAシステムは、スタンダードなシングルタイプではなく、ウェルタイプとなっております。
そのため、n数を必要とする実験系や迅速さが問われる薬剤のスクリーニングに最適です。

右図は、様々な心筋細胞に作用する化合物の評価を行なった結果です。

E4031：hERGチャンネルブロッカー
Sotalol：Kチャンネル遮断薬(不応期の延長)
Isoproterenol：β-アドレナリン作動性受容体のアゴニスト(拍動数の増加)

E4031では、FPDの延長が観測され、SotalolはRR間隔、Isoproterenolは拍動数が増加していることが分かります。



バイオリサーチセンター株式会社 www.brck.co.jp sales@brck.co.jp



本 社	〒461-0001 名古屋市東区泉二丁目28-24 東和高岳ビル4F	TEL:052-932-6421	FAX:052-932-6755
東 京	〒101-0032 東京都千代田区岩本町一丁目7-1 瀬木ビル2F	TEL:03-3861-7021	FAX:03-3861-7022
大 阪	〒532-0011 大阪市淀川区西中島六丁目8-8 花原第8ビル2F	TEL:06-6305-2130	FAX:06-6305-2132
福 岡	〒813-6591 福岡市東区多の津一丁目14-1 FRCビル6F	TEL:092-626-7211	FAX:092-626-7315