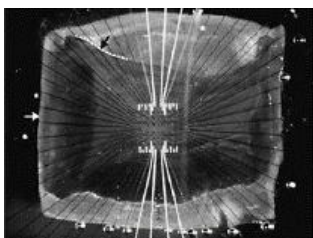
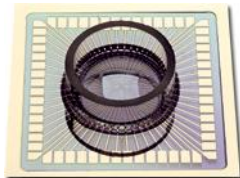


網膜電位の計測

Hexa-MEA



チキンの網膜

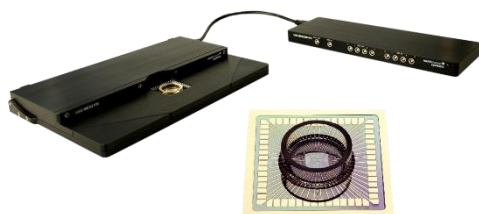
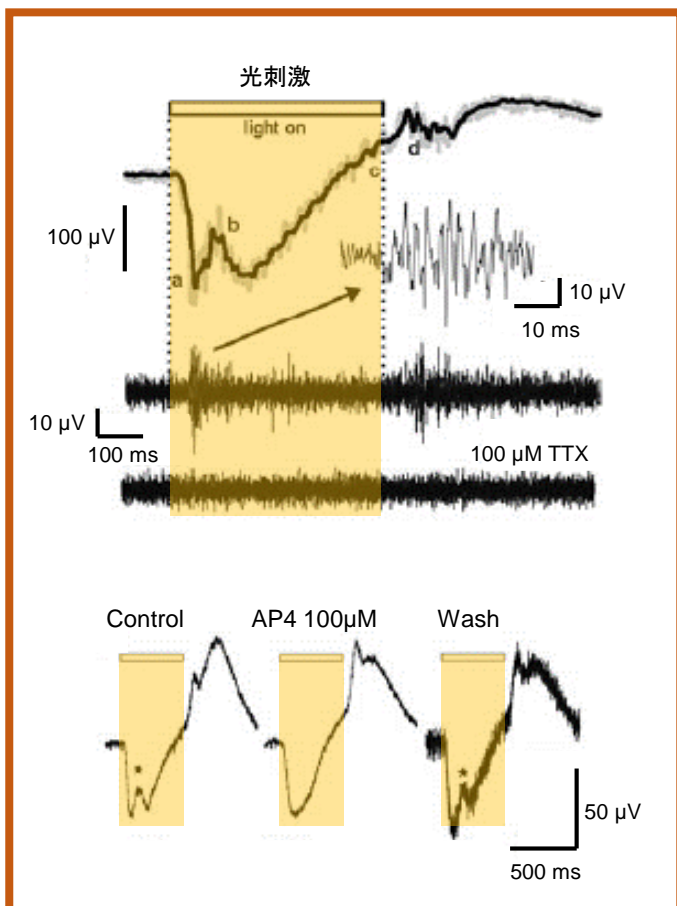
網膜電位図(ERG)は、網膜の感光性細胞の電気信号のことであり、眼の様々な疾患の診断に利用されています。

左の図は、中心につれて高密度に電極が配列されているHexa-MEAの上にチキンの網膜を断片化したものを置いています。網膜の神経節細胞層を面を電極側に配置することでERGのシグナルを観測することができます。

右の図は、チキン網膜のERGの応答を示しています。ERGのa波、b波、c波の各波は8層構造からなる網膜の各層に由来する活動を示しています。

光刺激で活性を確認した後、異なる薬剤による影響を観測しています。

1個の網膜から複数の網膜断片を作成することができますので、各層に及ぼす影響のスクリーニングを容易に行なうことができます。



MEA2100

バイオリサーチセンター株式会社 www.brck.co.jp sales@brck.co.jp



本 社	〒461-0001 名古屋市東区泉二丁目28-24 東和高岳ビル4F	TEL: 052-932-6421	FAX: 052-932-6755
東 京	〒101-0032 東京都千代田区岩本町一丁目7-1 瀬木ビル2F	TEL: 03-3861-7021	FAX: 03-3861-7022
大 阪	〒532-0011 大阪市淀川区西中島六丁目8-8 花原第8ビル2F	TEL: 06-6305-2130	FAX: 06-6305-2132
福 岡	〒813-6591 福岡市東区多の津一丁目14-1 FRCビル6F	TEL: 092-626-7211	FAX: 092-626-7315